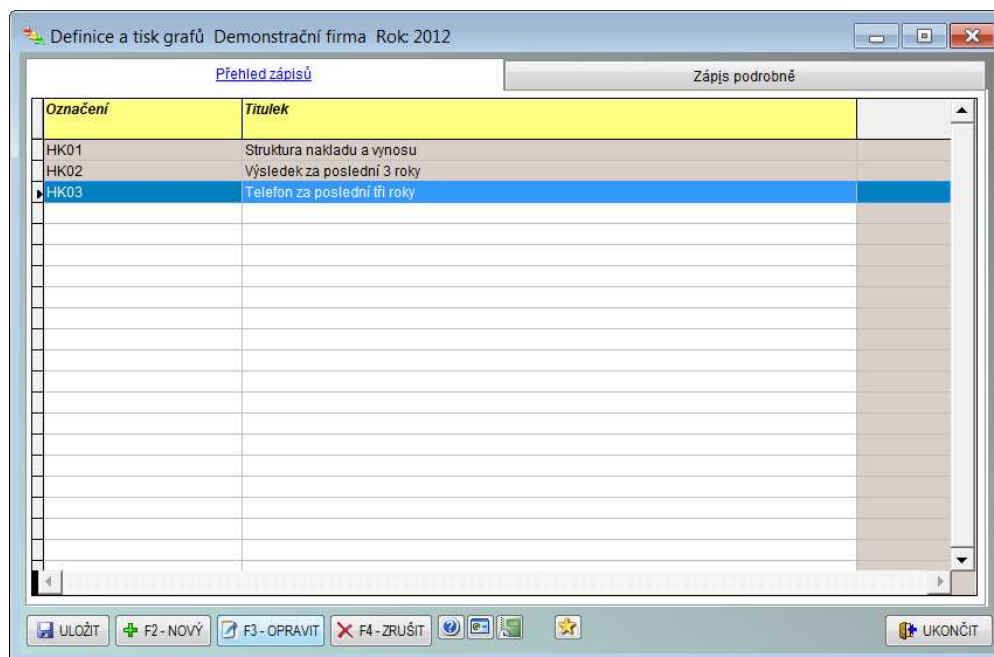
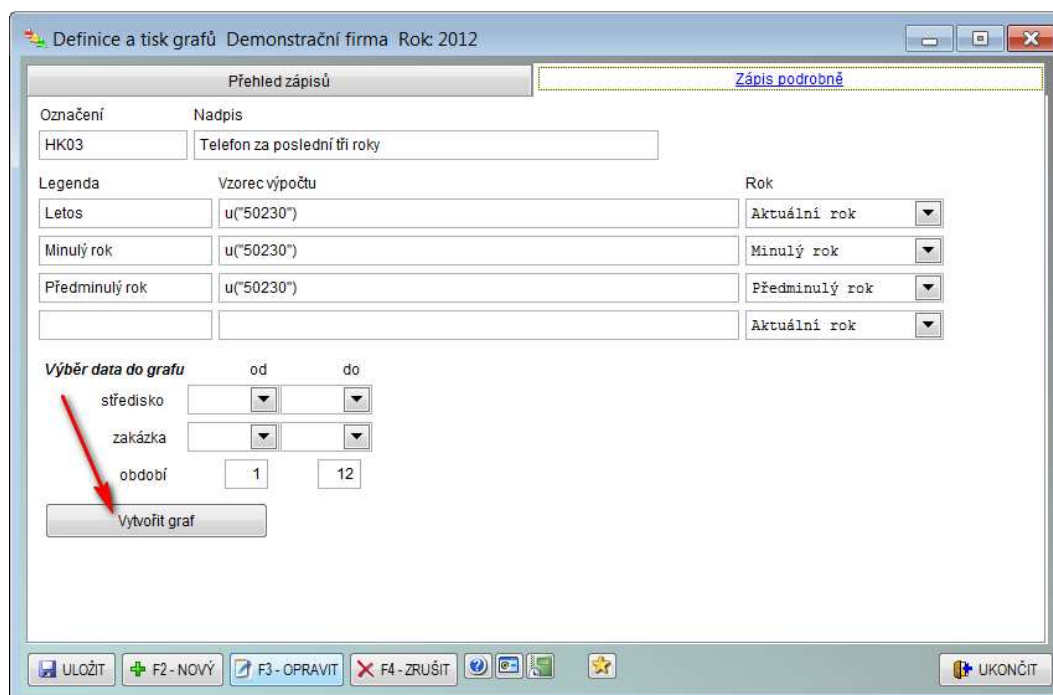


Hlavní kniha – grafy

Systém INFOwin nabízí tvorbu neomezeného počtu grafů. Grafy lze libovolně definovat s tím, že může obsahovat data až za čtyři roky zpět. Definice a tisk grafů se nachází v menu „Dotazy a tisky“ -> „Definice a tisk grafů“. Po vyvolání této nabídky se zobrazí níže uvedený formulář:



Když se postavíte na vybraný graf, zvolíte záložku „Zápis podrobně“ lze graf zobrazit případně vytisknout.



Vytváření nových grafů je velmi jednoduché. Pomocí běžných editovacích tlačítek ve spodní části formuláře „F2 – nový“ zadáte nový zápis. Do označení dáte nějakou zkratku pro graf a do nadpisu vlastní název grafu. Ten se potom zobrazí i na případné sestavě s grafem. Grafy mohou mít až čtyři sloupce za jednotlivá období. Období se běžně nastavuje 1 až 12 čili zobrazujete celý rok po jednotlivých měsících tak jak máte nastavenou tabulku období v hlavní knize.

Další důležitá část je definice jednotlivých sloupců grafu. Obsahuje vždy název sloupce – legendu pak vzorec výpočtu sloupce a z jakého období se mají číst data. Můžete vybrat aktuální rok, nebo až tři roky zpět.

Označení	Nápis	Legenda	Vzorec výpočtu	Rok
HK02	Výsledek za poslední 3 roky	Letos	$u(601,699)*(-1)-u(501,599)$	Aktuální rok
		Minulý rok	$u(601,699)*(-1)-u(501,599)$	Minulý rok
		Předminulý rok	$u(601,699)*(-1)-u(501,599)$	Předminulý rok
				Aktuální rok

Vzorec výpočtu je naprosto obecný s tím, že základem je funkce výběru dat podle účtu. Ta může vypadat např. jako:

- u(50230) vybere vše z účtu 50230
- u(502) vybere vše ze syntetického účtu 502
- u(501,599) vybere vše z rozsahu syntetických účtů 501 až 599

Vidíte, že definice jaká data vybrat do grafu je naprosto obecná. K těmto funkcím potom můžete přidat běžné aritmetické operátory +, -, *, /. Funkce pro výběr dat z účtu poskytne vždy rozdíl MD – DAL. V případě výnosů, které jsou na straně DAL by takové číslo bylo záporné můžete ho ale vynásobit konstantou (-1). Výsledek pak může vypadat např.: $u(601,699)*(-1)$.

Příklad definice grafu nákladu za telefon, které se účtují na účet 50230 je na spodním obrázku.

Definice a tisk grafů Demonstrační firma Rok: 2012

Přehled zápisů [Zápis podrobně](#)

Označení: HK03 Nadpis: Telefon za poslední tři roky

Legenda: Letos, Minulý rok, Předminulý rok

Vzorec výpočtu: u(50230)

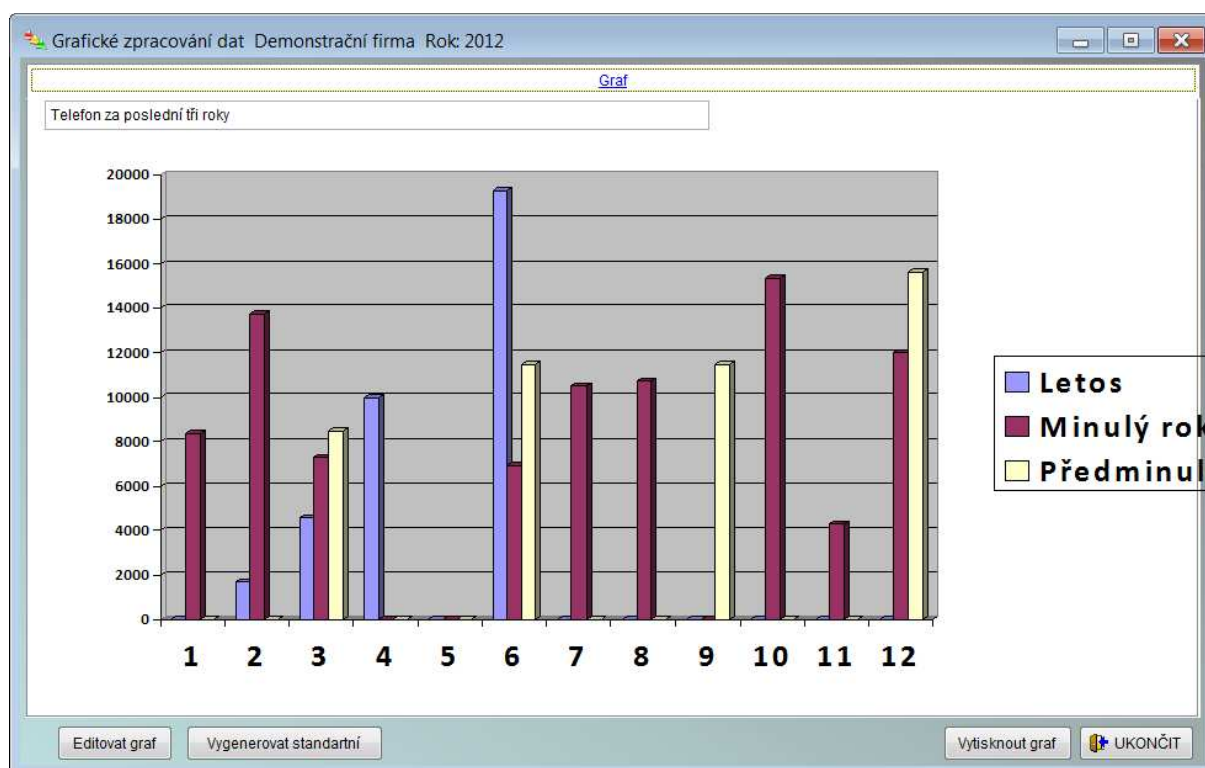
Rok: Aktuální rok, Minulý rok, Předminulý rok, Aktuální rok

Výběr data do grafu: středisko, zakázka, období (1, 12)

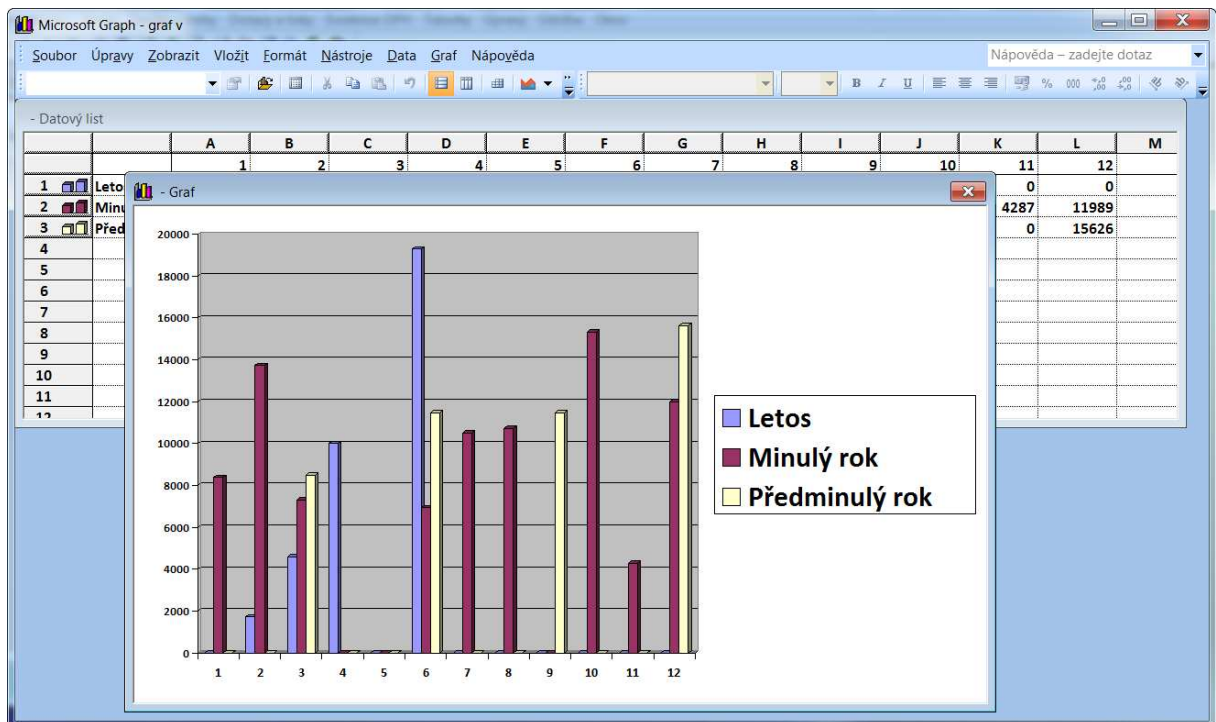
Vytvořit graf

ULOŽIT F2 - NOVÝ F3 - OPRAVIT F4 - ZRUŠIT UKONČIT

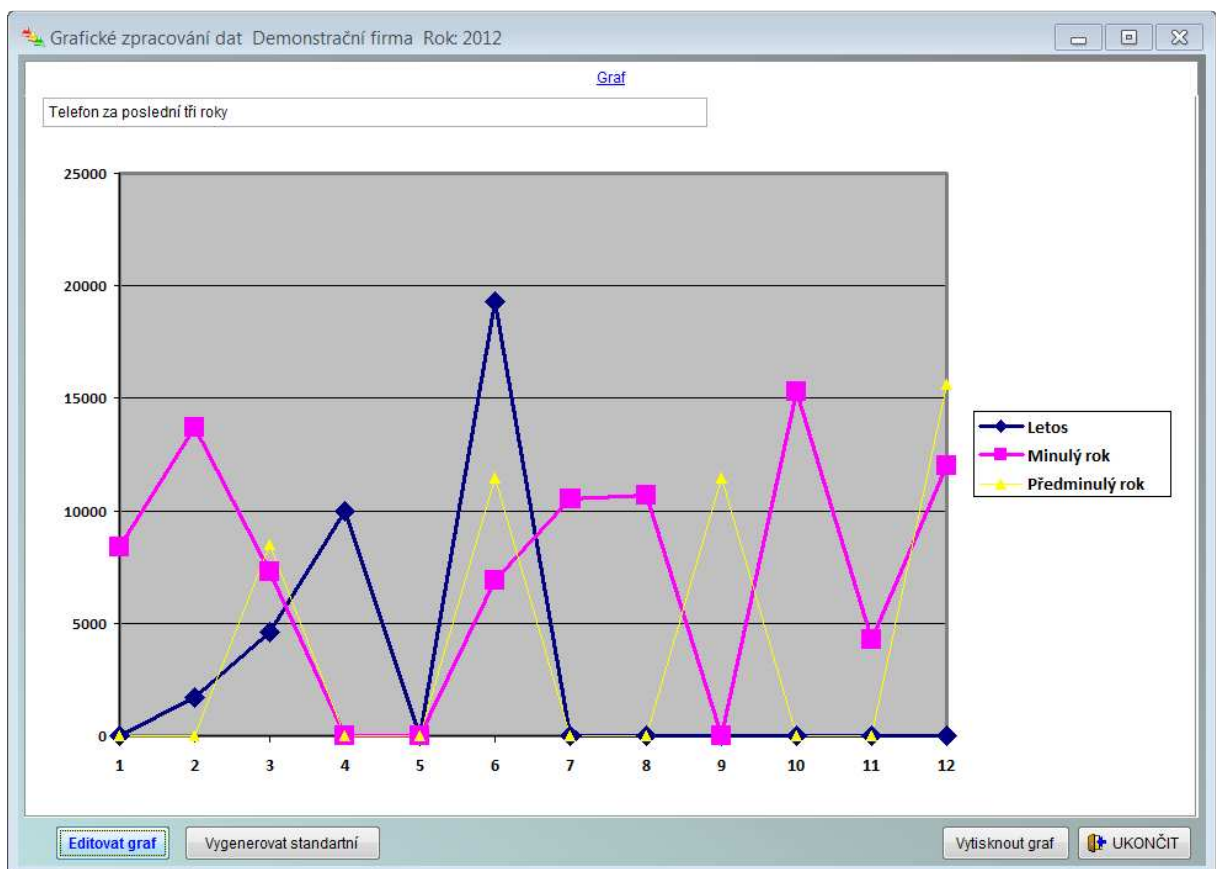
Výsledný graf je uveden níže. V jednotlivých měsících jsou vždy tři sloupce, vlevo je legenda s popisem co který sloupec znamená.



Jak je vidět na obrázku vzhled grafu nemusí odpovídat Vaším požadavkům – legenda je příliš velkým písmem. Ve spodní části formuláře vlevo je tlačítko „Editovat graf“. Po stisknutí se objeví dialog editace grafu, kde můžete měnit libovolné vlastnosti grafu.



Například poklepete na rámečku kolem legendy a změníte velikost písma, styl grafu apod. Výsledek pak může vypadat úplně jinak. Nastavení grafu se po editaci uloží a příště se už graf zobrazí v uložené formě.



Příklad definice jiného grafu – výsledek za poslední tři roky. Ve vzorci je vidět že se provádí rozdíl mezi všemi výnosy (účty 601 až 699) a všemi náklady (účty 501 až 599). Protože výnosy jsou na straně DAL byl by rozdíl MD – DAL záporný jsou výnosy ještě násobeny (-1).

Definice a tisk grafů Demonstrační firma Rok: 2012

Přehled zápisů [Zápis podrobně](#)

Označení: HK02 Nadpis: Výsledek za poslední 3 roky

Legenda	Vzorec výpočtu	Rok
Letos	$u(601,699)*(-1)-u(501,599)$	Aktuální rok
Minulý rok	$u(601,699)*(-1)-u(501,599)$	Minulý rok
Předminulý rok	$u(601,699)*(-1)-u(501,599)$	Předminulý rok
		Aktuální rok

Výběr data do grafu od do

středisko: [] []

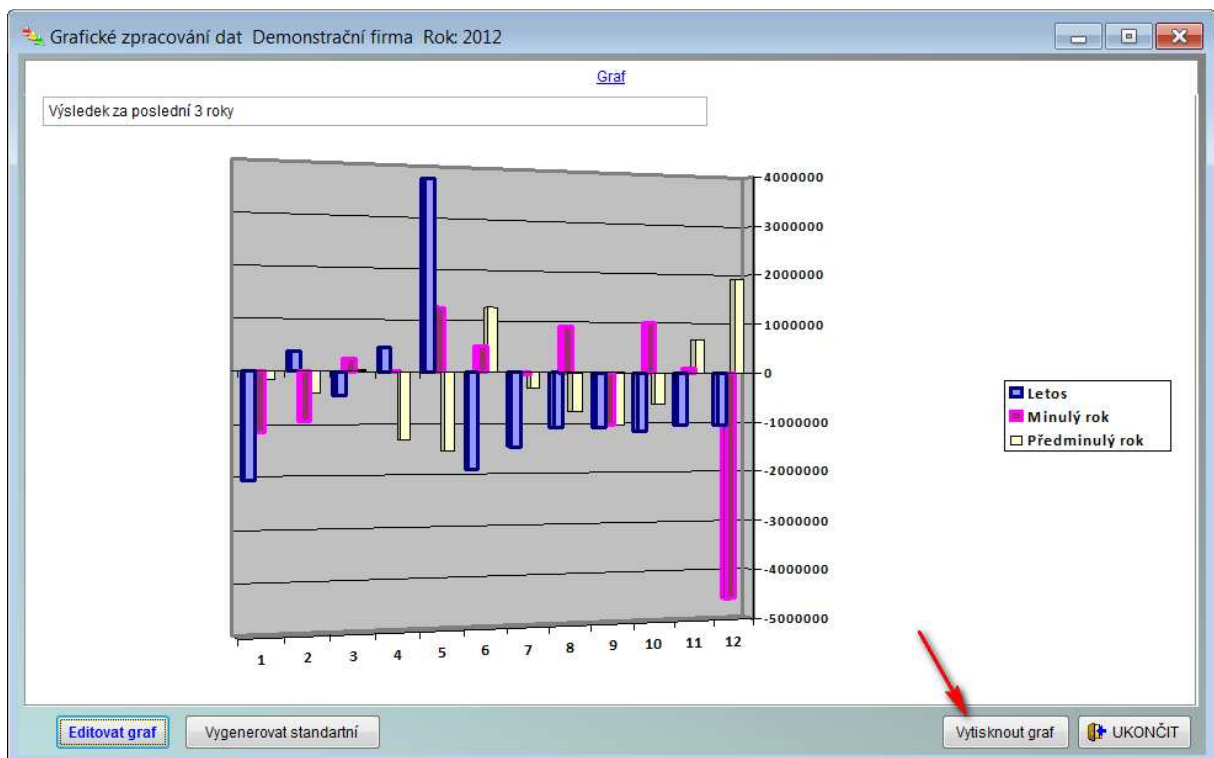
zakázka: [] []

období: [1] [12]

Vytvořit graf

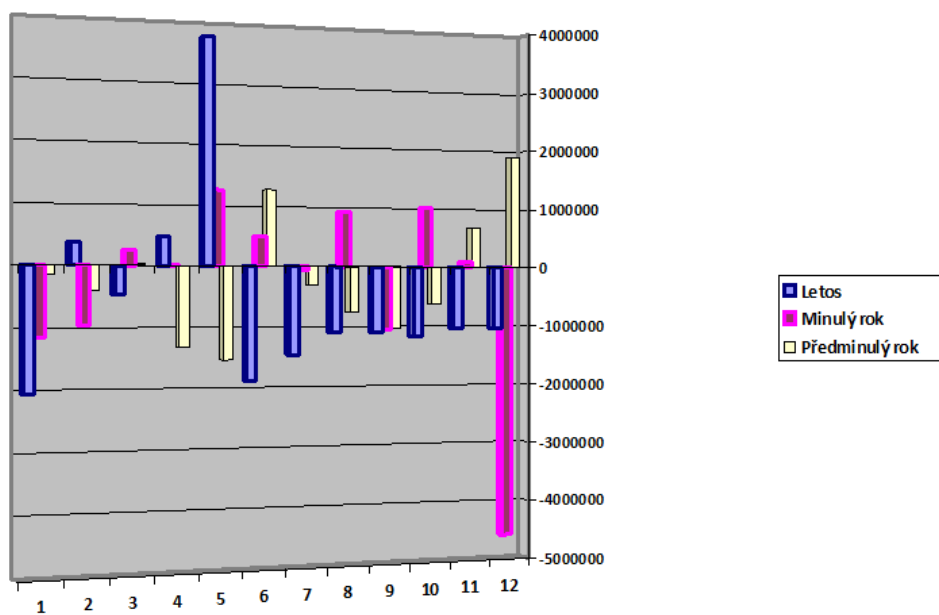
ULOŽIT F2 - NOVÝ F3 - OPRAVIT F4 - ZRUŠIT UKONČIT

Na závěr ještě tlačítko tisk grafu. Pomocí tohoto tlačítka lze vybraný graf vytisknout.



A výsledná sestava:

Výsledek za poslední 3 roky



Graf přepočten dne: 26.06.2012