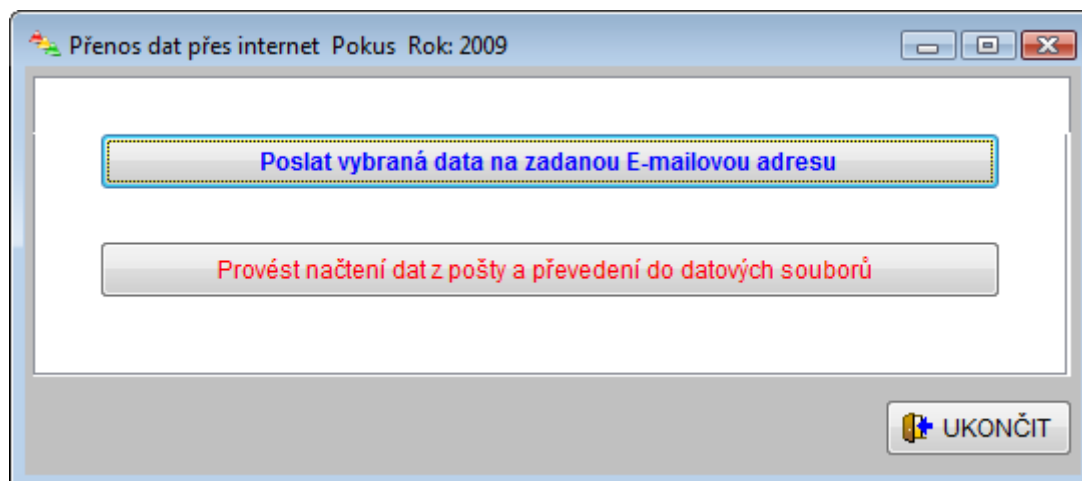


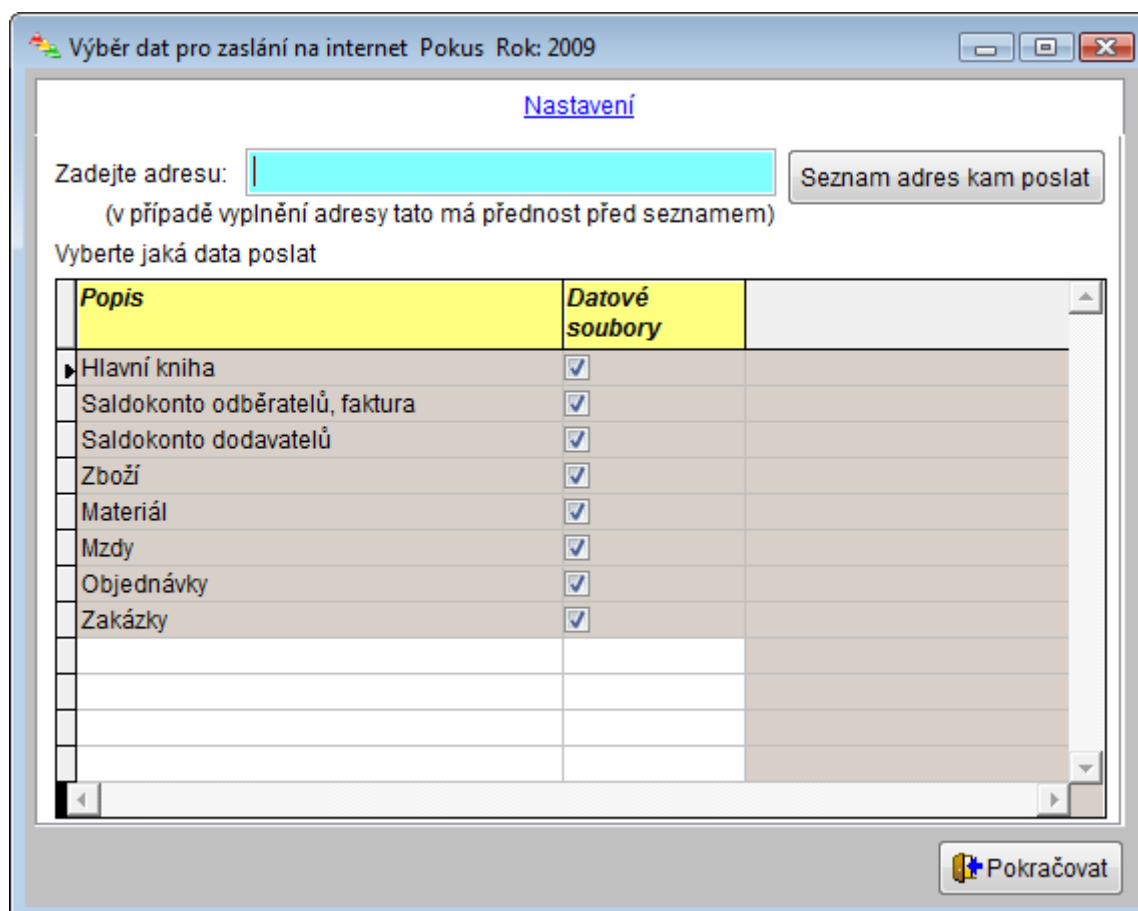
Posílání dat na pobočku.

Systemové operace -> Nastavení systémových údajů -> Přenos dat přes internet -> Přenos pomocí generovaného e-mailu.

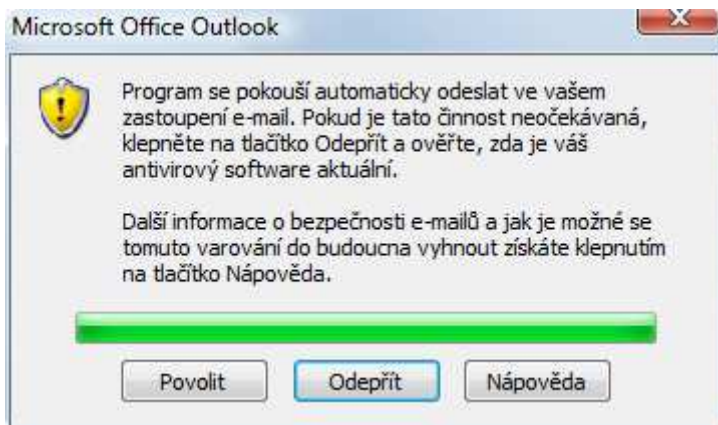
Otevře se to okno:



Poslat vybraná data na zadanou e-mailovou adresu.



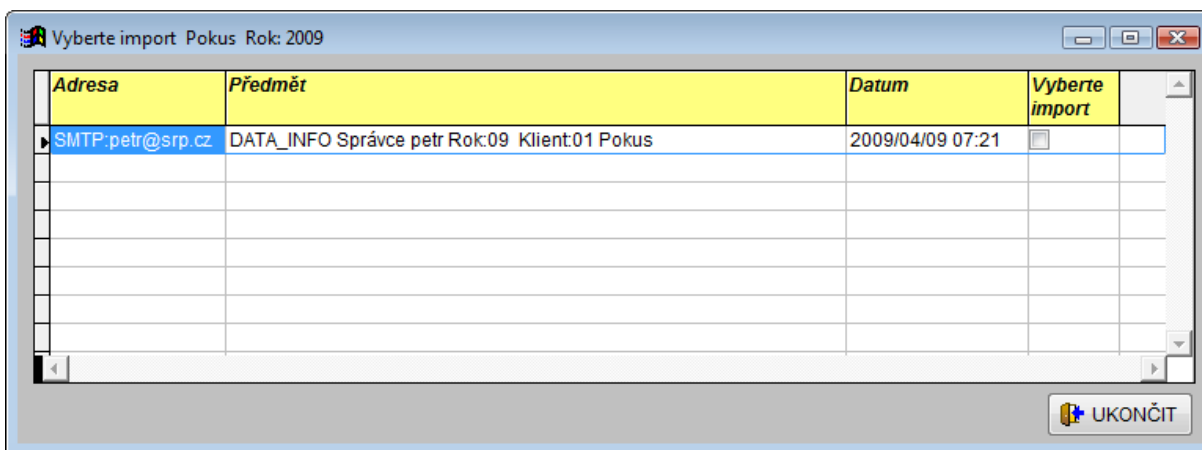
Zde vybere moduly (pravděpodobně vždy všechno) a zadáte adresu kam poslat. Pod tlačítkem „Seznam adres kam poslat“ můžete mít tuto adresu uloženou. Samozřejmě úplně na začátku máte vybraného klienta kterého chcete poslat. Aby vše fungovalo správně musí mít klient stejné číslo i na místě kam se posílají data. Program vybere data, zabalí je a zašifruje. Potom vytvoří e-mail a předá do Vašeho poštovního klienta. Po ukončení „InfoWin“ spusťte poštovního klienta a tlačítkem „Odeslat přijmout“ odešlete data. Během předání se může objevit tato obrazovka:



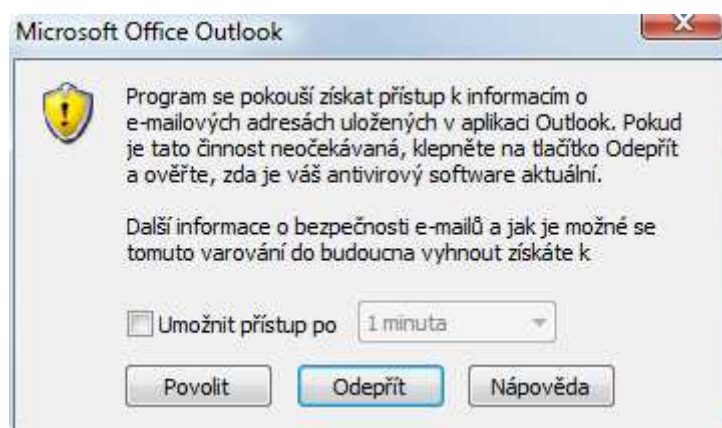
Vždy dejte povolit.

Provést načtení dat z pošty a převedení do datových souborů.

Jakmile ve Vašem poštovním klientu (Microsoft Outlook) objevíte e-mail s předmětem „DATA_INFO“ přijali jste požadovaná data. Nyní můžete stisknout v programu „InfoWin“ tlačítko „Provést načtení dat z pošty a převedení do datových souborů“. Program prohlédne Vaši poštu a když najde e-mail s daty zobrazí tuto obrazovku:



Zaškrtnutím vyberete požadovaná data a systém je postupně načte do vybraného klienta. Celá akce předpokládá že máte vybraného klienta do kterého chcete data načíst. Tento musí mít stejné označení jako klient v poslaných datech. Do jiného klienta nejdou data načíst. Během komunikace s poštovním klientem se může objevit následující obrazovka:



Vždy zaškrtněte „Umožnit přístup po“ a stiskněte tlačítko „Povolit“. (minuta by měla stačit)

Naplnění seznamu adres můžete provést v menu Systémové operace -> Nastavení systémových údajů -> Seznam e-mailu poboček“.

