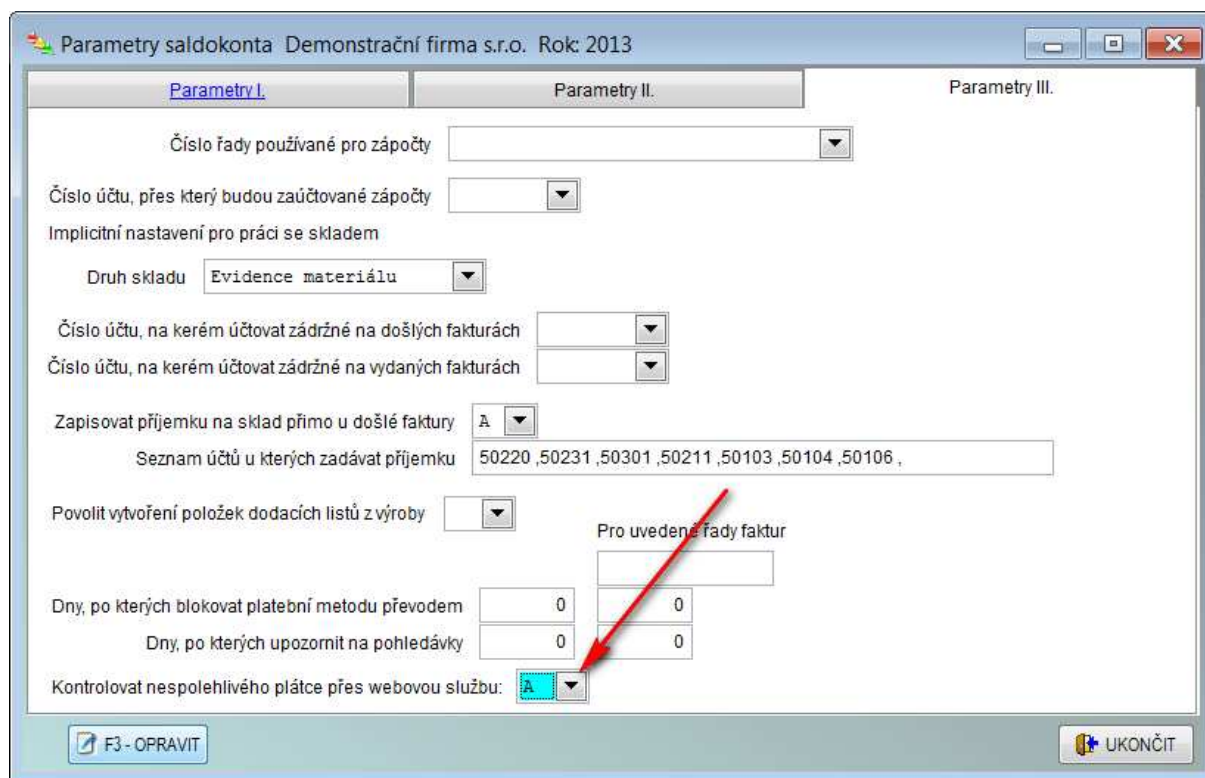


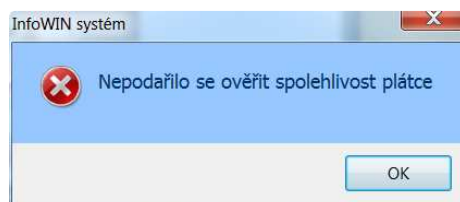
Kontrola nespolehlivých plátců a zaregistrovaných bankovních účtů

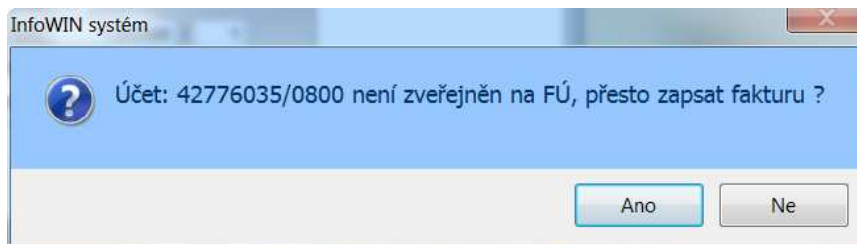
Od dubna roku 2013 platí povinnost kontrolovat při platbě DPH zda ten, kterému provádíte úhradu je spolehlivý plátcem a současně zda účet na který platbu provádíte je registrován u finančního úřadu. Aby tato nová povinnost nijak nekomplikovala práci systém INFOwin kontrolu provádí automaticky na pozadí při zápisu došlé faktury. Provede dotaz na webovou službu finančního úřadu, zkontroluje údaje a při problému zobrazí upozornění.

Služba ke své činnosti samozřejmě potřebuje funkční připojení na internet. Dále je třeba v parametrech saldokonta (Saldokonto dodavatelů -> Servis -> Nastavení parametrů modulu) tuto službu nastavit.



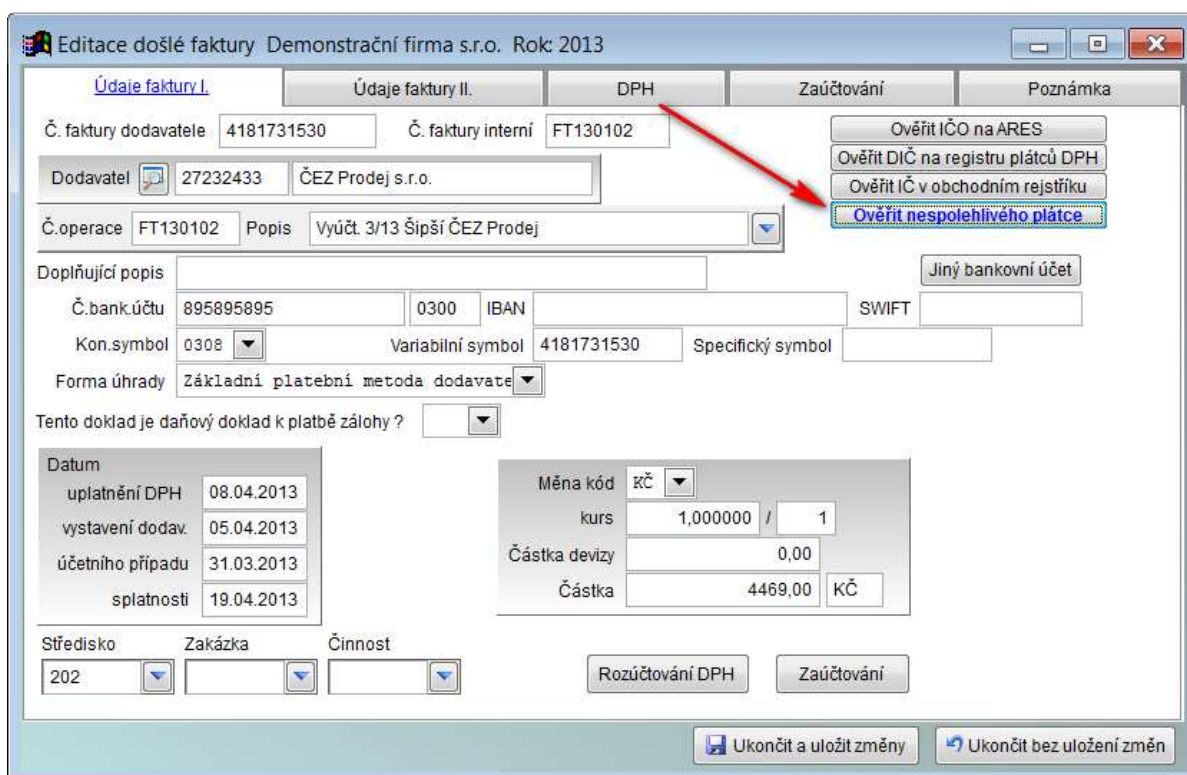
Při zápisu došlé faktury software zkontroluje číslo účtu a spolehlivost plátce a v případě nespolehlivého plátce nebo neregistrovaného čísla účtu zobrazí varovnou hlášku.



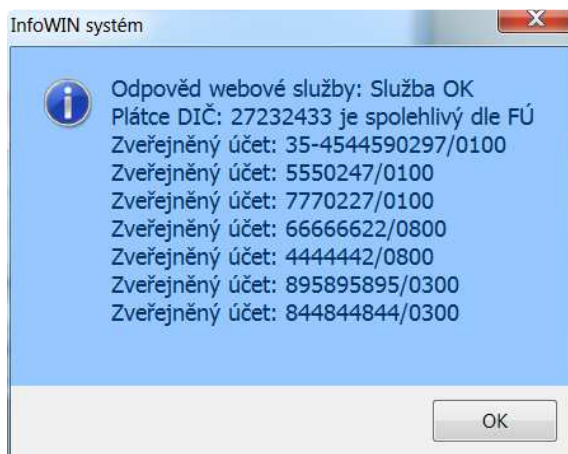


Buď je služba nedostupná a zobrazí se hláška, že nešlo plátce ověřit nebo se zobrazí hláška, že je nespolehlivý. Další možností je, že účet, který je uveden na faktuře není registrován u finančního úřadu. Vždy ale dá systém možnost fakturu přesto zapsat tak jak je vidět na obrázku. V případě, že je vše v pořádku, faktura se zapíše a nezobrazuje se žádná varovná hláška.

Pro rychlou kontrolu jaké účty má poplatník registrované slouží tlačítko „Ověřit plátce“.



Po stiknutí se zobrazí například toto:



Podobná možnost je také přímo v číselníku obchodních partnerů.

Další nová funkce je rozšíření sestavy – „Přijátá zdanitelná plnění – DIČ“ v modulu „Hlavní kniha“ - > „Evidence DPH“. Zde je ponechána původní sestava ale když zatrhnete „Provést kontrolu nespolehlivých plátců“ zobrazí se nová sestava.

Systém zkontroluje všechna přijatá zdanitelná plnění za vybrané období a zobrazí výsledek kontroly.

Demonstrační firma s.r.o.
Sestava vytvořena dne: 12.05.2013 Označení: T_HK_PZP_DIC Strana: 1

Přijátá zdanitelná plnění - DIČ usk.plnění

Datum uskutečnění zdanitelného plnění od 01.03.2013 do 31.03.2013

DIČ	Obchodní partner	Čís.dokl. interní	Datum uskuteč.	Datum úč.případu	Základ daně	% daně	Dañ
C227916693	CCS Česká společnost pro platební karty s.r.o.	FT130072	12.03.2013	28.02.2013	3 305,47	21,0	694,15
Za obchodního partnera 'CCS Česká společnost pro platební karty s.r.o.'					3 305,47		694,15 Plátce je spolehlivý dle FÚ
C269058661	COGEN Czech	FT130084	26.03.2013	20.03.2013	3 500,00	21,0	735,00 Ověřen účet u FÚ 1933601339/0800
Za obchodního partnera 'COGEN Czech' celkem:					3 500,00		735,00 Plátce je spolehlivý dle FÚ
C224729035	ČEZ Distribuce, a. s.	FT130078	20.03.2013	19.03.2013	- 375,23	21,0	-78,77 Ověřen účet u FÚ 9990207/0100
		FT130079	20.03.2013	19.03.2013	-2 377,65	21,0	- 499,35 Ověřen účet u FÚ 9990207/0100
Za obchodního partnera 'ČEZ Distribuce, a. s.' celkem:					-2 752,88		- 578,12 Plátce je spolehlivý dle FÚ

